

ПАСПОРТ ВИРОБУ

ВІДПОВІДНІСТЬ ТЕХНІЧНИМ ХАРАКТЕРИСТИКАМ

Антенa колінарна виносна А6 "Aqueduct"

750-2700МГцб

Виробництва ТОВ «ВТК «ТКС», Київ, Україна

Зовнішній вигляд



Сумісні стандарти

CDMA800

LoRaWAN

GSM900/GSM1800

UMTS2100

WiFi2400

LTE900/1800/2600

Частоти

800-960/1710-2180/2200-2700 МГц

Особливості використання

широкосмугова, діапазон від 750 до 2700 МГц

система кріплення за допомогою кронштейну

мала вага, компактний розмір, не потребує

обслуговування

Умови використання

УФ захищений корпус, кабель та компоненти

Пристосовування для зовнішнього та внутрішнього

монтажу

Температурний режим: -30 +55

Ступінь захисту: IP67

Специфікація

| | | | |
|-----------------------------|---------------------|-----------|----|
| Модель | А6 Aqueduct | | |
| Частота - МГц | 750-960 | 1700-2700 | |
| Направленість ^о | вертикальна | 60 | 50 |
| | горизонтальна | 360 | |
| Підсилення - dBi | 5-9 | | |
| КСВ | ≤1,5 | | |
| Волновий опір - Ω | 50 | | |
| Поляризація | Вертикальна | | |
| Максимальна потужність - Вт | 50 | | |
| Роз'єм* | SMA, N, FME ті інш. | | |
| Розміри –мм, не більше | 330x45x35 | | |
| Вага-Кг, від**** | 0,45 | | |
| Кабель** | RG-58 | | |

Комплект поставки:

- Антенна, 1шт.

- Кронштейн, 1шт.

- Кабель*, м.

- Роз'єм**, 1шт

- комплект кріплення*** 1шт.

* Тип роз'єму залежить від специфікації

** Кабель є невід'ємною частиною антени,

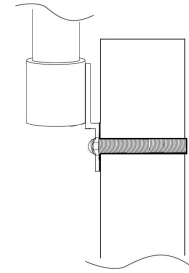
довжина залежить від специфікації

*** комплектація залежить від можливих варіантів

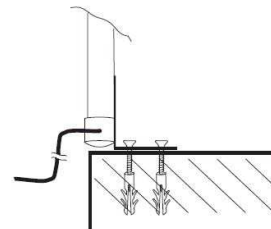
встановлення

**** вага залежить від комплектної довжини кабелю

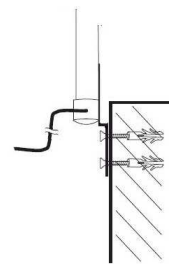
Варіанти кріплення



Installation



Installation



м. Київ, 2024р.